



**DREAM YACHT
WORLDWIDE**

Base Guide

EVERYTHING YOU NEED TO KNOW TO ENJOY YOUR NEXT DREAM DESTINATION



PACIFIQUE | RANGIROA (POLYNÉSIE), CABINE

ADRESSE DE LA BASE

Croisière à la cabine, EMBARQUEMENT & DÉBARQUEMENT :

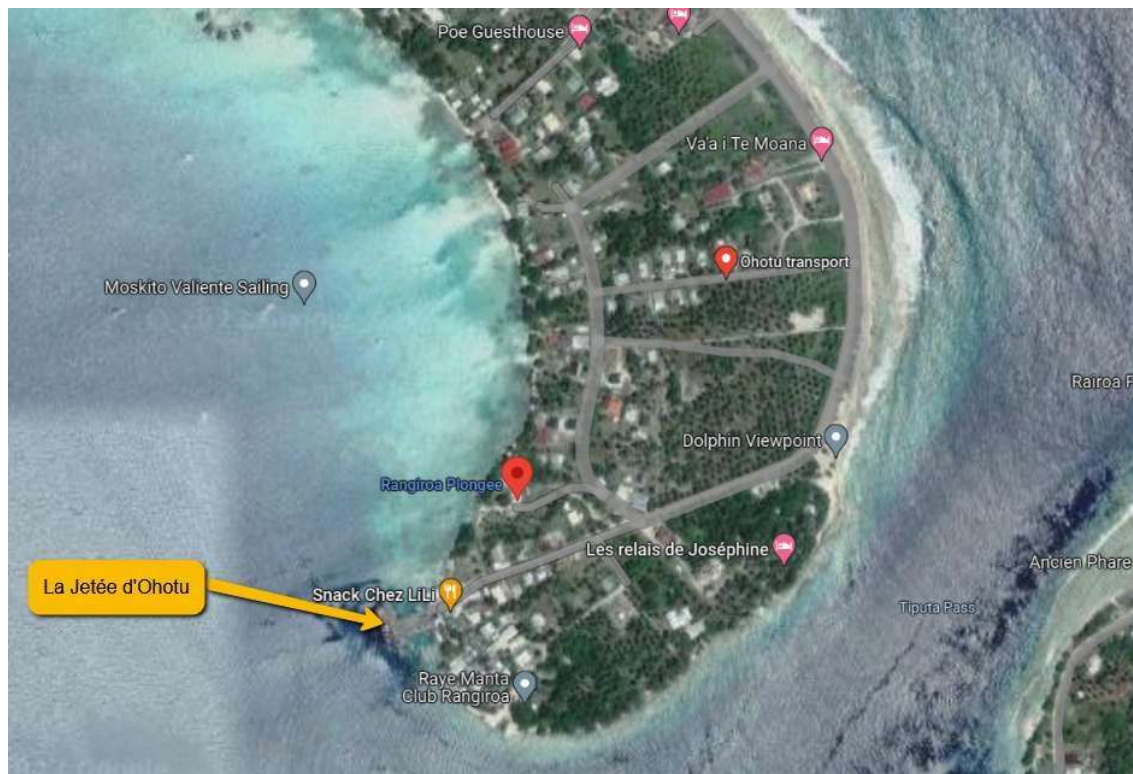
Quai d'Ohutu,

Passe de Tiputa

(à proximité du centre de plongée de Rangiroa)

POSITION GPS : 14° 58' 18.4548 » S 147° 38' 2.04 » W

PLAN DU LIEU D'EMBARQUEMENT



CONTACTS DE LA BASE

Si vous avez besoin d'assistance à tout moment de votre croisière, contactez directement la base (numéros de contact inclus dans ce guide). Pour toute demande que vous souhaiteriez effectuer en amont de la location, merci de contacter votre agent de réservation.

RESPONSABLE DE LA BASE & SERVICE CLIENT :

Laetitia Mahe

Tél. : +689 87 228 334

CHECK-IN ET CHECK-OUT

Embarquement : 15h00

Débarquement : 08h00

Certains établissements hôteliers à Rangiroa proposent des day-pass. Ce service payant permet de bénéficier des équipements de ces hôtels pour les passagers arrivant très tôt à Rangiroa (pour un embarquement à 15h00) et pour ceux ayant un vol domestique tardif (débarquement à 08h00). Pour tout renseignement, contacter votre agence & service client

COMMENT NOUS REJOINDRE ?

ACCÈS PAR AVION

Les principales compagnies aériennes qui desservent cette route sont Air France, EasyJet, United Airlines, Lufthansa et Delta Airlines. La ville de Paris et Tahiti sont reliées par 315 vols directs par semaine.

L'aéroport International Faa'a de Tahiti est situé sur l'île principale de Tahiti, à environ 5 km à l'ouest de Papeete. Seul aéroport international de la Polynésie française, il est facile d'accès depuis les principaux hôtels. Le moyen le plus simple de se rendre à Rangiroa est de prendre un vol direct depuis Papeete.

Veuillez vérifier les horaires des vols sur le [site Web de l'aéroport](#).

TRANSFERT DEPUIS L'AÉROPORT VERS LA JETÉE D'OHOTU

L'aéroport de Rangiroa est situé sur l'île principale d'Avatoru, à proximité du village et de la plupart des hôtels et maisons d'hôtes familiales.

Il n'y a pas de service de navettes, il vous faudra donc une voiture pour vous rendre de l'aéroport jusqu'au village. Le trajet est d'environ 10 minutes.

En raison du faible nombre de taxis, nous recommandons vivement de souscrire au forfait avec transfert.

Nous proposons les transferts entre l'aéroport et votre catamaran (la Jetée d' Ohotu), ainsi que les transferts entre les hôtels de Rangiroa vers la Jetée d' Ohotu.

ACCÈS PAR ROUTE

Un grand nombre d'agences de location de voitures sont présentes à l'aéroport, mais attendez-vous à des prix très élevés. Les établissements hôteliers proposent des tarifs à l'heure, ce qui pourrait être beaucoup plus intéressant. Une heure vous donne largement le temps de traverser tranquillement l'île d'Avatoru d'un bout à l'autre.

Partez vers l'est sur 4,1km puis continuez tout droit. Comptez 7minutes avant de trouver votre destination sur la gauche.

AGENCES DE LOCATION DE VOITURES :

ARENAHIO LOCATION

Avatoru
CP 39 – 98775 Avatoru – Rangiroa
Tél. : +(689) 40.96.82.45
Portable : + (689) 87.73.92.84
pomelarangiroa@yahoo.fr

RANGI RENT A CAR

Avatoru
CP 143 – 98775 Avatoru – Rangiroa
Tél. : +(689) 40.96.03.28
Portable : +(689) 87.21.35.08
rangi.rentacar@laposte.net

Informations susceptibles d'être changées sans préavis.

INFORMATIONS UTILES

PAIEMENT pour les boissons à bord

Pour les boissons à bord, le paiement ne peut se faire qu'en espèces:

Visa MasterCard Amex Cash

****Les boissons alcoolisées (à l'exception du cocktail quotidien), les jus de fruits à l'extérieur du petit-déjeuner et les sodas doivent être achetés en espèces uniquement, payées directement à l'équipage.*

PAIEMENT pour les excursions à bord

Pour les excursions à bord, le paiement est possible avec:

Visa MasterCard Amex Cash

****Les excursions ajoutées pendant la croisière peuvent être payées par carte de crédit Visa, MasterCard, mais pas par Amex.*

SUGGESTIONS D'HÔTELS :

- Les Relais de Josephine
- Hôtel Kia Ora
- Hôtel Maitai

SUGGESTIONS DE RESTAURANTS :

- Chez Lili
- Café Obélix
- Snack Puna

Des banques, docteurs, guichets automatiques, pharmacies et un bureau de poste sont à votre disposition dans le village d'Avatoru (à 12 km du quai d'embarquement).

VOTRE CROISIÈRE

Nous proposons souvent des forfaits d'excursions lors des croisières en cabine. N'hésitez pas à parler à votre conseiller commercial pour les réserver à l'avance.

GUIDE DE LA ZONE

PRÉSENTATION DE LA ZONE

Le lagon aux eaux turquoise de Rangiroa, plus grand que l'île de Tahiti, est surnommé « l'aquarium de Dieu » par les plongeurs des quatre coins du monde. Rangiroa est l'un des atolls coralliens les plus grands au monde. Les atolls sont des restes d'îles volcaniques qui, après des millions d'années, se sont enfoncés à nouveau dans l'océan sous leur propre poids, ne laissant que le récif en surface. Au centre de l'anneau de l'atoll, l'océan se transforme en un paisible lagon aux eaux claires, véritable paradis pour la vie marine.

MONNAIE : Franc Pacifique (CFP), Euro (EUR) et dollar américain (USD)

VOLTAGE : 220V

INDICATIF TÉLÉPHONIQUE : +689

INTERNET

L'Internet et le réseau mobile fonctionnent dans le village ainsi que sur l'île principale, mais la plus grande partie de l'atoll de Rangiroa n'a pas de couverture. Si vous consommez une boisson ou un repas, vous pouvez vous connecter au réseau WiFi du Snack Lili, situé sur le quai d'Ohutu.

Nous conseillons toutefois de louer un équipement de réseau mobile de **TAHITI WIFI**, disponible à l'aéroport de Papeete.

ENVIRONNEMENT

- Soyez respectueux de l'environnement et ne laissez que vos empreintes dans le sable
- Respectez les réglementations autour des réserves et des îles privées

MÉTÉO

Les îles de Tahiti profitent d'un climat tropical idéal pour des vacances à tout moment de l'année. De fait, les îles de Tuamotu baignent dans quasiment 3000 heures d'ensoleillement par an, presque un record au niveau mondial ! Les températures de la Polynésie française sont douces et relativement constantes, rafraîchies par les alizés du Pacifique qui soufflent tout au long de l'année. Sur les îles du nord, la température ambiante moyenne est de 25 °C, comme celle des eaux tranquilles des lagons turquoise. Tandis que les archipels plus au sud et éloignés de l'équateur (les îles Australes et les îles Gambier) bénéficient d'un temps plus frais.

Sous les latitudes polynésiennes, c'est l'été toute l'année ! Toutefois, Tahiti présente deux saisons distinctes : l'une sèche et l'autre humide. La saison sèche s'étend de mai à octobre, avec des températures douces allant de 21 °C à 27 °C, tandis que la saison humide, de novembre à avril, connaît des températures plus élevées, entre 25 °C et 35 °C, et des averses tropicales qui durent rarement plus de 30 minutes.

Quelle que soit l'époque de l'année où vous planifiez votre visite, vous profiterez de journées de plage chaudes et ensoleillées, et de soirées bercées par le parfum envoûtant devenu le symbole de Tahiti. Même si les températures peuvent paraître élevées, l'air sur les îles est agréablement rafraîchi par les alizés du Pacifique qui soufflent tout au long de l'année.

TEMPÉRATURE

Les conditions climatiques à Tahiti :

- Température maximale en été : 31 °C
- Température minimale en hiver : 21°C

CE QU'IL VOUS FAUT

- Des bagages souples que vous pouvez facilement plier ou enrouler — les valises rigides sont plus difficiles à ranger dans la cabine et il n’y a pas d’autre emplacement pour les stocker à bord.
- Une crème solaire respectueuse des coraux
- Des sacs étanches et des sachets transparents à fermeture pour protéger votre argent, appareils photo et portables
- Des bracelets anti mal de mer ou autres médicaments contre les nausées peuvent être utiles pour les marins novices
- Des boules Quiès et un masque de sommeil si vous avez le sommeil léger
- Favorisez des vêtements légers et n’oubliez pas que vous serez très souvent entourés d’eau ! Pensez à emporter plusieurs maillots de bain, des lunettes de soleil et une serviette de plage supplémentaire (même si des serviettes vous sont déjà fournies pendant la croisière)
- Vous serez le plus souvent pieds nus à bord, alors pour vous chausser n’emportez qu’une paire de chaussures pour vos sorties à terre et des chaussures aquatiques pour les récifs
- Ne vous encombrez pas de bijoux, de maquillage, ni de fer à lisser — il est temps de se détendre !