



**DREAM YACHT**  
WORLDWIDE

# Base Guide

TOUT CE QUE VOUS DEVEZ SAVOIR POUR PROFITER D'UNE DESTINATION DE RÊVE



CARAÏBES | BÉLIZE

## ADRESSE DE LA BASE

---

Robert's Grove Marina

Bureau de Dream Yacht Worldwide

Robert's Grove Marina

Seine Bight

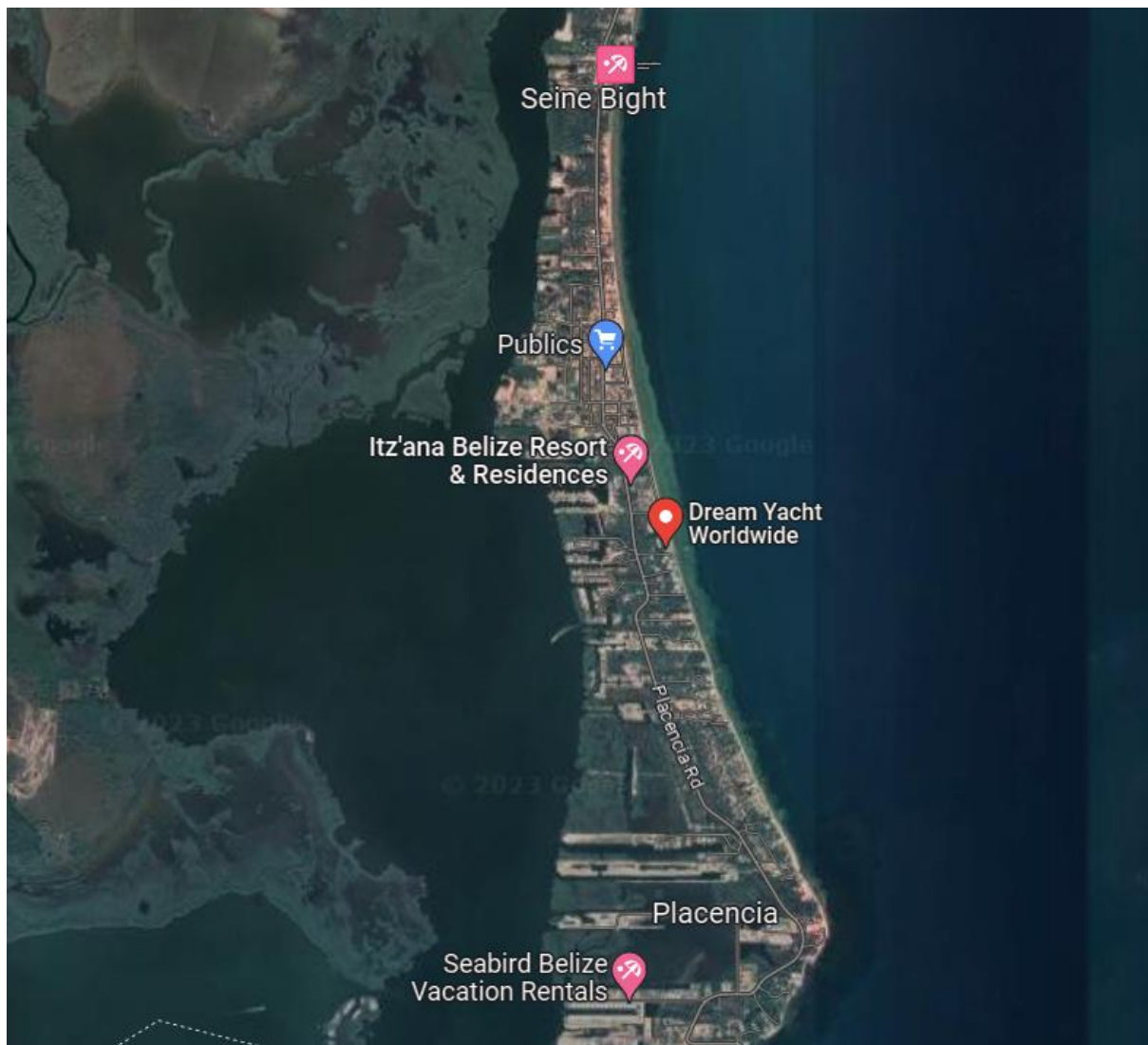
Placencia, Stann Creek

POSITION GPS : 88.365388° W 16.558564° N

HORAIRES D'OUVERTURE : 8 h - 18 h

## PLAN DE LA BASE

---



## CONTACTER LA BASE

---

Si vous avez besoin d'assistance à tout moment de votre croisière, contactez directement la base (numéros de contact inclus dans ce guide). Pour toute demande que vous souhaiteriez effectuer en amont de la location, merci de contacter votre agent de réservation.

### RESPONSABLE DE BASE & SERVICE CLIENT :

Nom : Yoann Balint

Tél. : +501 670 8283

## ÉQUIPEMENTS DE LA BASE

---

- |   |  |
|---|--|
| <input checked="" type="checkbox"/> Électricité | <input checked="" type="checkbox"/> Consigne à bagages |
| <input checked="" type="checkbox"/> Eau         | <input checked="" type="checkbox"/> Restaurant         |
| <input checked="" type="checkbox"/> Toilettes   | <input checked="" type="checkbox"/> Bar                |
| <input type="checkbox"/> Douches                | <input type="checkbox"/> Supermarché/Épicerie          |
| <input type="checkbox"/> Laverie                | <input type="checkbox"/> Distributeur automatique      |
| <input type="checkbox"/> Piscine                | <input type="checkbox"/> Bureau de poste               |
| <input checked="" type="checkbox"/> Wi-Fi       |  |

## À PROPOS DE LA BASE

---

### PERMIS

Licence de voile requise : Un certificat de compétence est obligatoire. Il sera délivré par les autorités portuaires. La demande doit être faite avant votre arrivée. Nous vous aiderons et le soumettrons localement pour vous.

### PAIEMENT

Moyens de paiement acceptés :  Visa  MasterCard  Amex  Cash

*La base accepte les paiements par carte de crédit uniquement pour le règlement du **dépôt de garantie**. Une fois sur place, il ne sera pas possible d'effectuer de paiements par carte de crédit.*

### HORAIRE D'EMBARQUEMENT

L'embarquement a lieu à 17 h et les briefings ont lieu le lendemain matin.



## **BRIEFING BATEAU**

L'équipe vous donnera une présentation détaillée de l'équipement technique de votre bateau, des informations sur la navigation et les conditions de sécurité, y compris les instruments de navigation du bateau, ainsi qu'une aide à l'amarrage, au mouillage et des suggestions d'itinéraire. Le briefing de sécurité vous permettra de prendre connaissance avec l'équipement de sécurité et l'inventaire général de votre bateau. Il a une durée de 40-60 minutes, selon la taille du bateau.

## **ESCALES**

Pour toutes les locations de bateau DYW avec départ ou arrivée à Placencia, la première et la dernière nuit à la marina sont gratuites. Veuillez prévenir la base 24 h à l'avance pour planifier une escale.

## **HORAIRE DE DÉBARQUEMENT**

Le débarquement a lieu à 8 h.

Les voiles doivent être rangées et couvertes, les poubelles doivent être vidées, tout comme le réfrigérateur. Les équipements de snorkeling doivent être rincés et restitués, les draps doivent être déposés dans des sacs prévus à cet effet.

L'équipe de la marina vous retrouvera devant la station de carburant pour refaire le plein et mettre à quai le bateau dans la marina. Elle effectuera une inspection de l'équipement du bateau et une vérification rapide de l'intérieur et de l'extérieur. Un plongeur procédera à la vérification de la coque, de la quille, de(s) hélice(s) et du propulseur d'étrave. L'inspection générale durera une heure environ.

La procédure devrait être finie avant 10 h.

## **BAGAGE**

Veuillez n'emporter que des sacs de voyage souples, car des valises seraient trop encombrantes une fois à bord.

## **CONTACTS ET NUMÉROS D'URGENCE**

- Téléphone d'urgence de la base : 501 670 8283
- Téléphone d'urgence de la marina : 501 661 7530
- Téléphone d'urgence du corps de garde-côte : 501 232 9440
- Canal VHF d'urgence : 16

## COMMENT NOUS REJOINDRE ?

---

### ACCÈS PAR AVION

Aéroport de Placencia (PLJ) : L'aéroport se situe à 3 km de notre base, un trajet de 30 minutes en voiture/navette. Vous pouvez trouver des vols réguliers depuis les villes de Belize City et Maya, desservies par Maya Island Air et Tropic Air. Veuillez vérifier les horaires des vols sur le [site Web de l'aéroport](#).

### TRANSFERTS DE L'AÉROPORT À NOTRE BASE

Si vous souhaitez organiser un transfert depuis l'aéroport, veuillez contacter le responsable de la base. La plupart des grandes compagnies de location de voitures offrent leurs services depuis l'aéroport, veuillez consulter le site Web de l'aéroport pour plus d'informations (horaires d'ouverture, contacts, etc.) En règle générale, des taxis sont disponibles devant l'entrée de l'aéroport.

### ACCÈS PAR ROUTE

Depuis l'aéroport, dirigez-vous vers le nord sur Placencia Road. Tournez à gauche sur Placencia Road et continuez jusqu'à la marina, sur votre gauche.

Informations susceptibles d'être changées sans préavis.

## AVITAILLEMENT ET RECOMMANDATIONS

---

### SERVICE D'AVITAILLEMENT DE LA BASE

La base fournit un service d'avitaillement :

Oui (commission de 10 % sur le total de la livraison)       Non

### SUPERMARCHÉ LOCAL

Publics Market

Seine Bight Village

Placencia

Stann Creek District

(10 minutes à pied de la base, à environ

0.9 km)

Horaires	
Lundi - dimanche	8 h - 20 h

Les horaires d'ouvertures peuvent être modifiés les jours fériés et sont susceptibles de changer sans préavis.

## **EAU ET CARBURANT**

Vous trouverez du carburant aux marinas de Robert's grove et Thunderbirds.

Le ravitaillement en eau devra se faire dans les lieux suivants :

- Robert's Grove Marina
- Thunderbirds Marina
- Hatchet Cay
- Sittee River Marina
- Placencia Marina
- Sapodilla marina

## **. SUGGESTIONS D'HÔTELS :**

- **Robert's Grove Resort**  
- Placencia Road, Placencia
- **Laru Beya Resort**  
- Placencia Road, Placencia
- **Itzana Resort**  
- Mile 20 Placencia Road, Placencia, Stann Creek District
- **Turtle Inn**  
- Placencia Village, Placencia

## **SUGGESTIONS DE RESTAURANTS :**

- Maya Beach Hotel Bistro (produits de la mer, international)
- 1981 Naia resort (international)
- Rhum and Fish (international)
- De Tatch (produits de la mer, local)
- Carmen's (mexicain, restauration rapide)
- Habanero Mexican Café & Bar (sud et centre-américain)

## GUIDE DE LA ZONE

---

### PRÉSENTATION DE LA ZONE

Le Belize se distingue par ses 450 cayes isolées au large de sa côte, qui partage ses frontières avec la mer tropicale des Caraïbes, le Mexique et le Guatemala. Plongeant ses racines dans les anciennes civilisations, le Belize est connue pour abriter la deuxième plus longue barrière de corail ininterrompue au monde, un réseau de grottes très étendu, des ruines mayas et un écosystème marin diversifié.

Le réseau, long de 300 km, de réserves du récif de la barrière de corail du Belize est inscrit au patrimoine mondial de l'UNESCO et offrent aux amateurs de snorkeling du monde entier une destination sans égale. Une croisière à la voile au Belize peut inclure une excursion dans les réserves marines du récif de Glover ou de la caye South Water, ou encore une visite du Grand Trou Bleu, un monument naturel formé par une doline de plus de 300 mètres de largeur encerclée de corail.

Si vous faites de la voile au Belize, un certificat de compétence est obligatoire. Il sera délivré par les autorités portuaires du Belize. La demande doit être faite **au moins 2 semaines** avant votre arrivée. Nous vous aiderons et le soumettrons localement pour vous.

### LES INCONTOURNABLES DU BÉLIZE :

1. Explorer les ruines mayas d'Altun Ha : L'une des premières sur votre liste devrait être de descendre de bateau pour vous promener parmi les anciennes structures en pierre construites par les Mayas, qui datent d'environ 800-900 av. J.-C. Altun Ha est situé à seulement 50 kilomètres au nord de Belize City.
2. Naviguer jusqu'à la caye Ambergris : La caye Ambergris est la plus grande île du Belize et reste préservée et discrète, bien qu'elle soit l'une des îles les plus populaires que vous rencontrerez lors de vos vacances à la voile au Belize. Vous pourrez y passer une matinée à pêcher sur le récif. Votre guide se fera un plaisir de cuisiner vos prises pour le dîner.
3. Plonger dans le célèbre Blue Hole : Les plongeurs certifiés ne voudront pas manquer le fameux Blue Hole, une impressionnante doline sous-marine parfaitement circulaire située au sein du récif de Lighthouse. Vous y trouverez une multitude de formations coralliennes, une abondante vie marine et des grottes profondes remplies de stalactites.
4. Visiter le sanctuaire faunique du bassin Cockscomb : Le sanctuaire faunique du bassin Cockscomb est le premier sanctuaire de jaguars au monde. Il abrite également une faune

et une flore exotiques abondantes, ainsi que des cascades parfaites pour une baignade rafraîchissante.

5. Découvrir la région de Cayo : Abritant les systèmes de grottes d'Actun Tunichil Muknal, ses cascades souterraines et ses rivières anciennes, cette région le long de la frontière occidentale du Belize est idéale pour les amateurs d'aventure. Elle offre également une expérience de tyrolienne qui fera grimper votre adrénaline.

**MONNAIE** : dollar bélizien

**VOLTAGE** : 110V

**INDICATIF TÉLÉPHONIQUE** : +501

## **INTERNET**

L'accès à Internet est gratuit à la marina, ainsi qu'à Hatchet Cay et Coco Plum Cay.

## **ENVIRONNEMENT**

- Soyez respectueux de l'environnement et ne laissez que vos empreintes dans le sable
- N'utilisez votre moteur ou votre groupe électrogène qu'en cas de besoin (lorsque cela est possible, remplissez les réservoirs du dessalinisateur une fois à quai)
- Recyclez vos déchets dans les conteneurs adaptés de la marina
- Respectez les réglementations autour des réserves et des îles privées où le débarquement n'est pas autorisé

## **RÉGLEMENTATIONS**

La navigation de nuit est interdite au Belize. La pêche dans les réserves marines est strictement interdite. Sachez également qu'au sein des réserves il vous sera couramment demandé de régler une taxe par personne ou par mouillage.

Informations susceptibles d'être changées sans préavis.

# **CONDITIONS DE NAVIGATION**

---

## **ZONE DE NAVIGATION**

Notre base est située sur la côte de Placencia, où la zone de navigation juste au large de la côte est pleine de cayes sablonneuses peu profondes dans un superbe environnement paisible et non aménagé.



Sur la terre ferme, prenez le temps de découvrir des ruines mayas et rencontrez les habitants qui, en plus de l'anglais, parlent un dialecte appelé le créole bélizien. Les influences multiculturelles du pays sont omniprésentes, de la cuisine fusion mexicaine/jamaïcaine à la musique punta afro-caribéenne.

En mer, partez explorer les atolls de Glover's Reef, Lighthouse Reef et Turneffe. Laissez-vous émerveiller par ce paradis marin d'une immense richesse et nagez parmi 500 espèces de poissons et 100 types de coraux, sans compter les raies et les dauphins.

Lors de votre location de bateau au Belize, ne manquez surtout pas l'occasion de visiter, Wippari Cay, Lark Cay, South Water Cay, Lagoon Cay et Hatchet Cay. Pour trois atolls à l'extérieur du récif, un skipper local sera obligatoire pour naviguer en eau libre.

## **MÉTÉO**

Le meilleur moment pour visiter le Belize est de la fin novembre à la mi-avril, pendant la saison sèche. Cette période de l'année vous offrira des températures chaudes, un ciel ensoleillé et l'accès aux meilleures attractions.

Les températures restent assez constantes tout au long de l'année, allant en moyenne de 23 à 29 °C.

## **TEMPÉRATURE**

Le climat à Placencia, le Belize :

- Au plus chaud de l'été : la maximale au mois de septembre est d'environ 31 °C
- Au plus froid de l'hiver : la minimale au mois de janvier est de 22° C

## **LES VENTS**

Des vacances en bateau au Belize vous offriront des vents doux de l'est tout au long de l'année. Comme ces vents ont une vitesse moyenne allant de 15 à 22 nœuds, vous profiterez d'excellentes conditions de croisière. Les eaux calmes sont la norme lorsqu'on navigue à l'intérieur de la barrière de corail.

Bien que les passages soient courts et principalement en visibilité directe, il est nécessaire de tracer des parcours et d'utiliser des cartes de référencement en raison des nombreux récifs. Évitez l'île de Tom Owens, car elle est entourée de nombreux récifs difficiles à naviguer. Si vous naviguez à l'extérieur de la barrière de corail vers Glover's Reef, Turneffe Reef et Lighthouse Reef, vous aurez besoin d'un skipper local.

Les alizés béliziens soufflent régulièrement le long des cayes côtières la plus grande partie de l'année.



Bien que des fronts froids touchent le pays d'octobre à avril, les mois les plus probables pour un passage frontal sont décembre, janvier et février. En décembre et janvier, les fronts deviennent souvent stationnaires au-dessus du Belize.

### **PRÉVISIONS LOCALES**

Vous trouverez des prévisions météorologiques pour le Belize sur [Windguru](#) et [nms.gov.bz/](#)