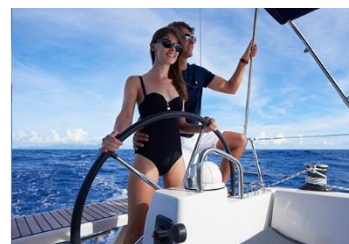


# DREAM YACHT CHARTER



FICHE DE BASE - PORT PIN ROLLAND

## ADRESSE DE LA BASE

DREAM YACHT MEDITERRANEE

Chemin départemental 18

Port Pin Rolland

83430 St Mandrier sur Mer

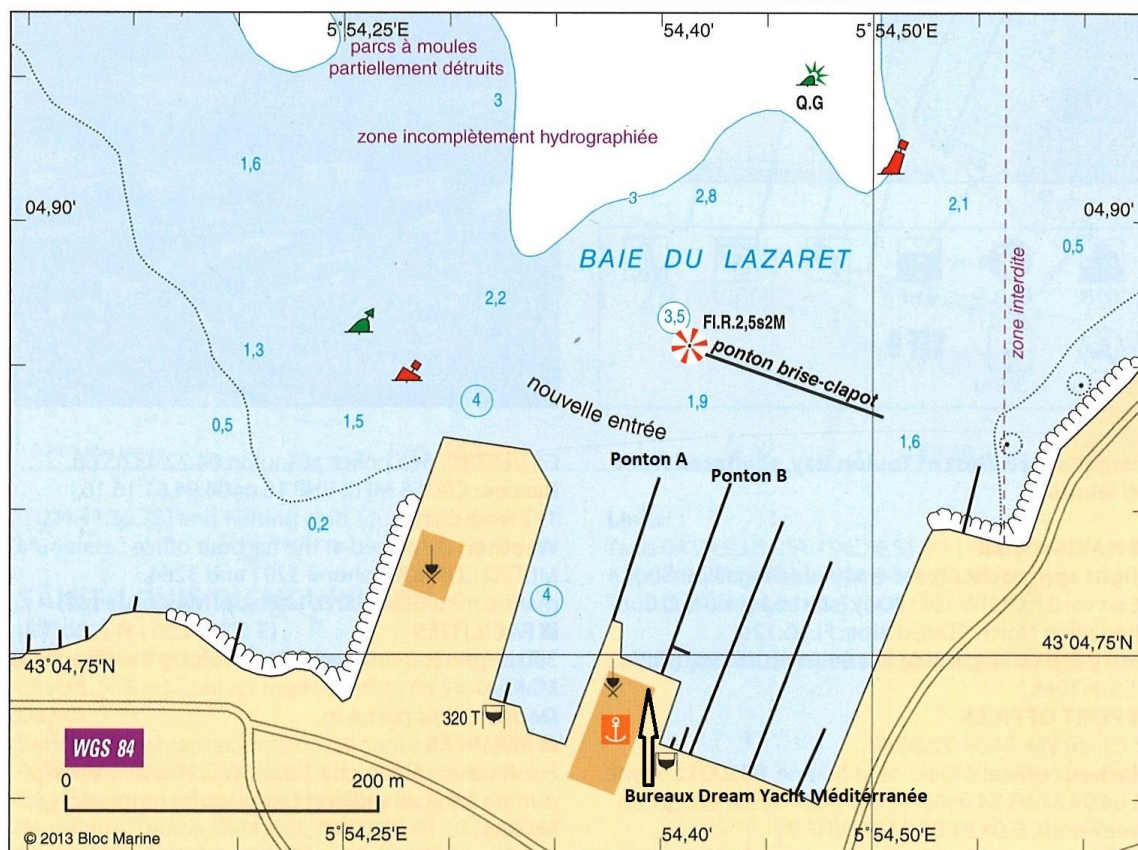
France

**Position GPS:** 43° 4.8527' N - 5° 54.3709' E

**Horaires d'ouverture:** 8H30 – 17H30

**Ponton:** A et B

## PLAN DE LA BASE



## VOTRE CONTACT SUR PLACE

---

**SERVICE CLIENT:**

Alexia Chavannes

+33 (0)4 94 30 87 44

base.ppr@dreamyachtcharter.com

**CHEF DE BASE:**

Richard Simpson

+33 (0)6 08 09 34 50

manager.ppr@dreamyachtcharter.com

## INFRASTRUCTURES DISPONIBLES SUR PLACE

---

 Electricité Eau Toilettes Douches Laverie Piscine Wifi Restaurant(s) Bar(s) Supermarché Distributeur de billets Poste

**PARKING** Parking à 100 m de la base aux terrains de tennis sur la route du village de Pin Rolland. Merci de garder à l'esprit que le parking est équipé d'une barrière, hauteur maximum 1,95m. Par ailleurs vous pouvez vous garer dans l'enceinte de la marina uniquement 30 mn le temps de décharger/charger vos bagages.

## APPROVISIONNEMENT & SUPERMARCHÉ

---

La base peut fournir un service d'approvisionnement:  Oui  Non

Si applicable, la liste d'approvisionnement sera envoyée par email avec votre confirmation de réservation.

**INTERMARCHÉ de La Seyne sur Mer**

Avenue Salvator Allende

83430 La Seyne sur Mer

+33 (0)4 94 10 48 47

Lundi 09H –19H

Mardi 09H –19H

Mercredi 09H –19H

Jeudi 09H –19H

Vendredi 09H –19H

Samedi 09H –19H

Dimanche 09H –12H45

*Les horaires d'ouverture peuvent varier lors des vacances et jours fériés et peuvent être modifiés sans préavis.*

# DREAM YACHT CHARTER



## INFORMATIONS UTILES

---

**Monnaie Locale:** Euro

**La Base Accepte:**  Visa  Mastercard  Amex  Cash

**Licence de Bateau Requite:**  Oui  Non

## INFORMATIONS PAYS

**Voltage:** 220 V

**Indicatif téléphonique:** +33

## INTERNET

Les téléphones portables fonctionnent selon les zones, mais n'oubliez pas les frais d'itinérance ! Il y a un accès Internet via les cafés et hotspots Wi-Fi.

## TYPE DE BAGAGE

Veillez ne prendre que des sacs souples, les valises peuvent être encombrantes à bord.

*Informations sujettes à changement sans préavis.*

## ACCES A LA BASE

---

### PAR AVION

**Aéroport de Toulon-Hyères** (25 km de la base – 51 minutes en voiture)

- Pendant la saison haute, il y a des nombreux vols depuis diverses destinations européennes, veuillez consulter les horaires sur <http://www.toulon-hyeres.aeroport.fr/en>

**Aéroport de Marseille-Provence** (100 km de la base – 1h30 en voiture)

- Pendant la saison haute, il y a des nombreux vols depuis diverses destinations européennes, veuillez consulter les horaires sur <http://www.marseille-airport.com/>  
La navette de l'aéroport assure une liaison quotidienne (y compris dimanche et jours fériés) entre l'aéroport de Marseille et la gare de Marseille. Le temps de trajet est de 25 minutes dans des conditions de circulation normales. Navette toutes les 15 minutes de la gare routière située entre les bornes AMP1 et AMP2.

### TRANSFERTS DE L'AEROPORT A LA BASE PORT PIN ROLLAND

Si vous avez besoin d'un transfert organisé depuis les aéroports mentionnés, veuillez contacter notre service clientèle. Les principales sociétés de locations de voitures sont présentes dans les aéroports. Veuillez consulter les sites web des aéroports pour plus d'informations. Des taxis sont également régulièrement disponibles devant les aéroports.

### PAR LA ROUTE

Autoroute A50, prendre la sortie n°13, puis traverser La Seyne sur Mer, direction St Mandrier. Avant d'arriver à St Mandrier, Port Pin Rolland se trouve sur la gauche après une grande bâtisse en acier (I.M.S) nommée Les Sablettes.

### PAR BUS

De la gare de Toulon (45 minutes) tout est indiqué. Veuillez consulter les horaires des bus et leurs disponibilités sur : [www.reseaumistral.com](http://www.reseaumistral.com)

### PAR FERRY

Du port de Toulon, prendre la ligne M18 Toulon-Les-Sablettes. Veuillez consulter les horaires des bus et leurs disponibilités sur : [www.reseaumistral.com](http://www.reseaumistral.com)

## **HOTELS & RESTAURANTS**

---

### **SUGGESTION D'HOTELS:**

- HOTEL GEORGE SAND: <https://www.hotel-restaurant-georgesand.fr/en/welcome>
- HOTEL LES RIVES D'OR:

### **SUGGESTION DE RESTAURANTS:**

- Le Cannier : <https://www.lecannier.com>
- La Vague d'Or: