

DREAM YACHT CHARTER



FICHE DE BASE - OLBIA

ADRESSE DE LA BASE

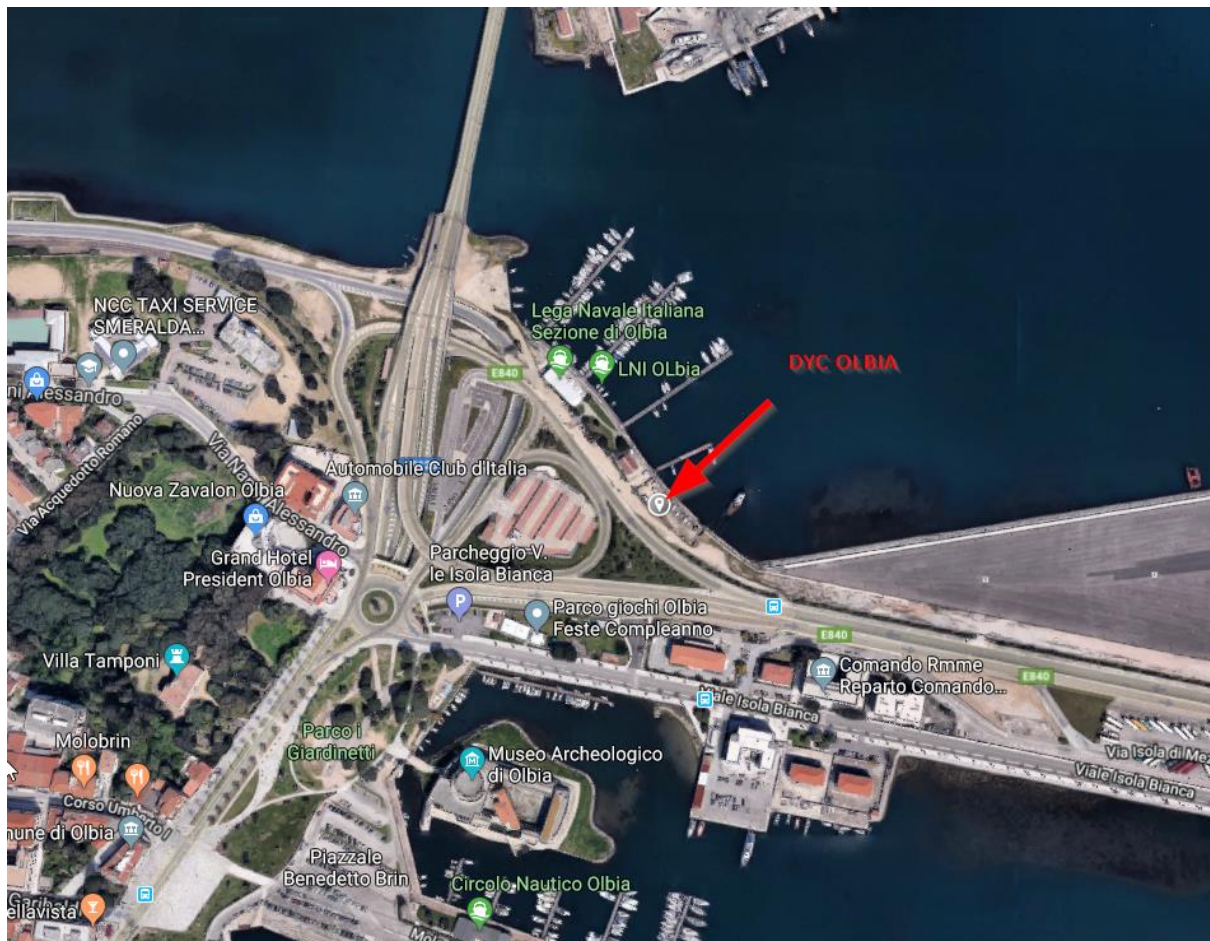
DYC OLBIA Marina
Viale Isola Bianca 5 *
07026 Olbia
Sardinia – Italia

**Si vous utilisez Google Maps ou Sat Nav, il vous suffit de mettre le n°1 de la rue pour pouvoir trouver l'entrée de la base.*

GPS position: 40°55'31.60"N - 9°30'33.70"E

Horaires d'ouverture: 8H30 – 17H30

PLAN DE LA BASE



VOTRE CONTACT SUR PLACE

SERVICE CLIENT:

Alessandra Soggiu

+39 345 776 75 83

base.sardinia@dreamyachtcharter.com

CHEF DE BASE:

Francesco Losavio

+39 391 7540119

manager.sardinia@dreamyachtcharter.com

INFRASTRUCTURE DISPONIBLE SUR PLACE

Electricité

Eayu

Toilettes

Douches

Laverie

Piscine

Wifi

Restaurant(s)

Bar(s)

Supermarché

Distributeur de billets

Poste

PARKING Le parking du port est gratuit. Pour les camping-cars veuillez contacter le responsable de base à l'avance.

APPROVISIONNEMENT & SUPERMARCHÉ

La base peut servir un service d'approvisionnement: Oui Non

Si applicable, la liste d'approvisionnement sera envoyée par email avec votre confirmation de réservation.

Les horaires d'ouverture peuvent varier lors des jours fériés et peuvent être modifiés sans préavis.

DREAM YACHT CHARTER



INFORMATIONS UTILES

Monaie Locale: Euro

La Base Accepte: Visa Mastercard Amex Cash

Licence de Bateau Requise: Oui Non

INFORMATIONS PAYS

Voltage: 220 V

Indicatif téléphonique: +39

INTERNET

Les téléphones fonctionnent partout, mais n'oubliez pas les frais d'itinérance ! Il y a un accès internet fourni sur demande à la Marina.

TYPE DE BAGAGE

Veillez ne prendre que des sacs souples, les valises peuvent être encombrantes à bord.

Informations sujettes à changement sans préavis.

ACCES A LA BASE

PAR AVION

Aéroport de Olbia Costa Smeralda (2 km de la base – 3 minutes en voiture)

Pendant la haute saison, des vols réguliers partent de diverses destinations européennes. Veuillez consulter les horaires sur www.geasar.it

Aéroport de Alghero (130 km de la base – 1H45 en voiture)

Pendant la haute saison, des vols réguliers partent de diverses destinations européennes. Veuillez consulter les horaires sur www.aeroportoalghero.com

TRANSFERTS DE L'AEROPORT A LA BASE

Si vous avez besoin d'un transfert organisé depuis les aéroports mentionnés, veuillez contacter le chef de base. Les principales sociétés de location de voiture sont présentes dans l'aéroport. Veuillez consulter les sites des aéroports pour plus d'informations. Des taxis sont également régulièrement disponibles devant l'aéroport. En haute saison, il est fortement recommandé de réserver à l'avance.

PAR FERRY

Depuis l'Italie (Gênes, Livourne, Civitavecchia, Piombino) vers Olbia Porto di Isola Bianca:

www.tirrenia.it/en/

www.mobylines.com

www.grimaldi-lines.com/en/

Depuis l'Italie (Livorno, Piombino) vers le Golf d'Olbia:

www.corsica-ferries.co.uk

Depuis la France vers le Golf d'Olbia ou PortoTorres:

www.corsica-ferries.co.uk

Depuis la Corse vers Santa Teresa di Gallura (Sardaigne Nord):

www.mobylines.com

www.blunavytraghetti.com

Depuis l'Espagne (Barcelone) vers Porto Torres:

www.grimaldi-lines.com

Si vous avez besoin d'un transfert organisé à partir des ports mentionnés, veuillez contacter notre chef de base.

DREAM YACHT CHARTER



TRANSPORTS EN COMMUN

Train: www.trenitalia.com/tcom/Treni-Regionali/Sardegna

Bus Régional: www.arst.sardegna.it

Bus d'Olbia: www.aspo.it/

Informations sujettes à changement sans préavis.

HOTELS & RESTAURANTS

SUGGESTION D'HOTELS:

- Hilton DoubleTree Olbia
www.doubletree3.hilton.com/DoubleTree/Olbia
- Jazz Hotel
www.jazzhotel.it/en/

SUGGESTION DE RESTAURANTS :

La Sartoria del Gusto
<http://www.sartoriadelgusto.com/>

Ristorante del Turismo Rurale La Rocca
https://www.tripadvisor.fr/Restaurant_Review-g187883-d6854581-Reviews-Ristorante_del_Turismo_Rurale_La_Rocca-Olbia_Province_of_Olbia_Tempio_Sardinia.html