

DREAM YACHT CHARTER



FICHE DE BASE - PORT PIN ROLLAND

ADRESSE DE LA BASE

DREAM YACHT MEDITERRANEE

Chemin départemental 18

Port Pin Rolland

83430 St Mandrier sur Mer

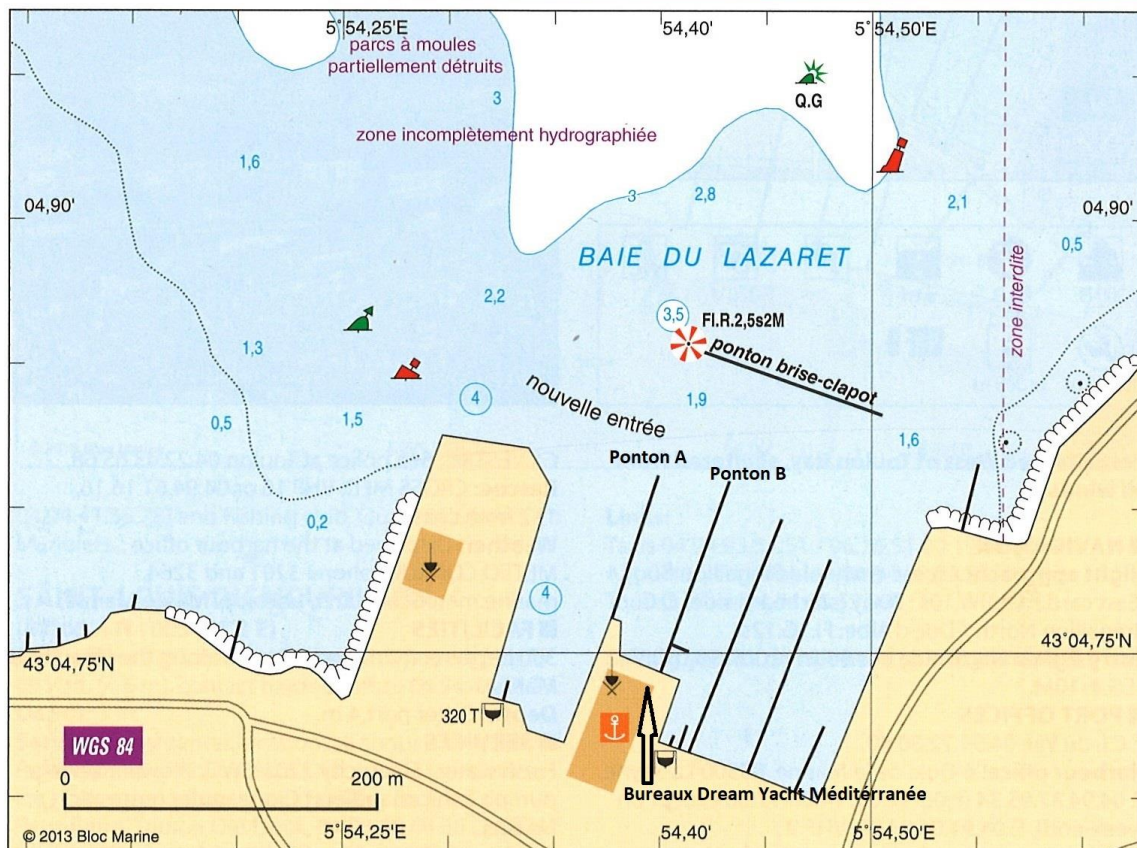
France

Position GPS: 43° 4.8527' N - 5° 54.3709' E

Horaires d'ouverture: 8H30 – 17H30

Ponton: A et B

PLAN DE LA BASE



VOTRE CONTACT SUR PLACE

SERVICE CLIENT:

Alexia Chavannes

+33 (0)4 94 30 87 44

base.ppr@dreamyachtcharter.com

CHEF DE BASE:

Richard Simpson

+33 (0)6 08 09 34 50

manager.ppr@dreamyachtcharter.com

INFRASTRUCTURES DISPONIBLES SUR PLACE

 Electricité Eau Toilettes Douches Laverie Piscine Wifi Restaurant(s) Bar(s) Supermarché Distributeur de billets Poste

PARKING Il y a deux parkings aux alentours immédiats de la Marina où se trouve la base Dream Yacht Méditerranée. Un à côté des terrains de tennis en direction du village de Pin Rolland et un nommé le Lazaret à côté de la marina. Ces deux parkings sont non gardés, mais celui du Lazaret dispose d'une caméra de surveillance. Si vous souhaitez venir en Camping-Car, merci de garder à l'esprit que tous les parkings du Var sont équipés de barrières, hauteur maximale 1.95m. Par ailleurs vous pouvez vous garer dans l'enceinte de la marina uniquement 30 mn le temps de décharger/charger vos bagages.

APPROVISIONNEMENT & SUPERMARCHE

La base peut fournir un service d'approvisionnement: Oui Non

Si applicable, la liste d'approvisionnement sera envoyée par email avec votre confirmation de réservation.

INTERMARCHE de La Seyne sur Mer

Avenue Salvator Allende
83430 La Seyne sur Mer
+33 (0)4 94 10 48 47

Lundi	09H –19H
Mardi	09H –19H
Mercredi	09H –19H
Jeudi	09H –19H
Vendredi	09H –19H
Samedi	09H –19H
Dimanche	Fermé

Les horaires d'ouverture peuvent varier lors des vacances et jours fériés et peuvent être modifiés sans préavis.

INFORMATIONS UTILES

Monnaie Locale: Euro

La Base Accepte: Visa Mastercard Amex Cash

Licence de Bateau Requisite: Oui Non

INFORMATIONS PAYS

Voltage: 220 V

Indicatif téléphonique: +33

INTERNET

Les téléphones portables fonctionnent selon les zones, mais n'oubliez pas les frais d'itinérance ! Il y a un accès Internet via les cafés et hotspots Wi-Fi.

TYPE DE BAGAGE

Veillez ne prendre que des sacs souples, les valises peuvent être encombrantes à bord.

Informations sujettes à changement sans préavis.

ACCES A LA BASE

PAR AVION

Aéroport de Toulon-Hyères (25 km de la base – 51 minutes en voiture)

- Pendant la saison haute, il y a des nombreux vols depuis diverses destinations européennes, veuillez consulter les horaires sur <http://www.toulon-hyeres.aeroport.fr/en>

Aéroport de Marseille-Provence (100 km de la base – 1h30 en voiture)

- Pendant la saison haute, il y a des nombreux vols depuis diverses destinations européennes, veuillez consulter les horaires sur <http://www.marseille-airport.com/>
La navette de l'aéroport assure une liaison quotidienne (y compris dimanche et jours fériés) entre l'aéroport de Marseille et la gare de Marseille. Le temps de trajet est de 25 minutes dans des conditions de circulation normales. Navette toutes les 15 minutes de la gare routière située entre les bornes AMP1 et AMP2.

TRANSFERTS DE L'AEROPORT A LA BASE PORT PIN ROLLAND

Si vous avez besoin d'un transfert organisé depuis les aéroports mentionnés, veuillez contacter notre service clientèle. Les principales sociétés de locations de voitures sont présentes dans les aéroports. Veuillez consulter les sites web des aéroports pour plus d'informations. Des taxis sont également régulièrement disponibles devant les aéroports.

PAR LA ROUTE

Autoroute A50, prendre la sortie n°13, puis traverser La Seyne sur Mer, direction St Mandrier. Avant d'arriver à St Mandrier, Port Pin Rolland se trouve sur la gauche après une grande bâtisse en acier (I.M.S) nommée Les Sablettes.

PAR BUS

De la gare de Toulon (45 minutes) tout est indiqué. Veuillez consulter les horaires des bus et leurs disponibilités sur : www.reseaumistral.com

PAR FERRY

Du port de Toulon, prendre la ligne M18 Toulon-Les-Sablettes. Veuillez consulter les horaires des bus et leurs disponibilités sur : www.reseaumistral.com

HOTELS & RESTAURANTS

SUGGESTION D'HOTELS:

- HOTEL LAMY:
- HOTEL LES RIVES D'OR:

SUGGESTION DE RESTAURANTS:

- 7th Avenue:
- La Vague d'Or: