



---

**DREAM YACHT**

**SEYCHELLES**

---

[www.DreamYachtCharter.com](http://www.DreamYachtCharter.com)

## Numéros d'urgence :

### POLICE

Emergency : 999

Hotline : 133

Central Police Station : 4 28 80 00

### HOSPITAL

Urgences : 151

Seychelles Hospital : 4 38 80 00

Praslin Hospital : 4 23 23 33

La Digue Logan Hospital : 4 23 42 55

### SEYCHELLES Pompiers

Emergency : 999

Hotline : 4 32 32 42

Fire and Rescue : 4 28 99 50

N'oubliez pas de composer le code international (248), si vous appelez les Seychelles, à partir de l'étranger.

## Dream Yacht Charter Contact Numbers :

### Praslin base, Baie St Anne :

Base manager :

Mobile : + 248 252 96 60

[baseseychelles@dreamyachtcharter.com](mailto:baseseychelles@dreamyachtcharter.com)

Technical manager :

Mobile : + 248 252 96 60

[technique.seychelles@dreamyachtcharter.com](mailto:technique.seychelles@dreamyachtcharter.com)

### Mahé base, Eden Island Marina :

Base manager :

[basemahe2@dreamyachtcharter.com](mailto:basemahe2@dreamyachtcharter.com)

Mobile : + 248 252 76 62

Technician :

Mobile : + 248 252 96 62

### Customer Service Mahe & Praslin :

Mobile : + 248 258 31 04

[cs.seychelles@dreamyachtcharter.com](mailto:cs.seychelles@dreamyachtcharter.com)

## Faire et ne pas faire

Cette rubrique vous fournira des précautions à prendre lors de votre séjour, et vous renseignera sur les pièges à éviter, pour couler des jours heureux et paisibles sous les tropiques.

Bien que les Seychelles enregistrent un niveau relativement bas de criminalité, il vous est recommandé de ne pas emporter de sommes d'argent conséquentes avec vous, d'articles de valeur ou de documents importants tels que des passeports. La plupart des hôtels vous proposeront de les mettre en sûreté dans un coffre-fort. De même, veuillez à ne rien emporter à la plage ou laisser dans votre véhicule de location ou même dans votre chambre d'hôtel.

Autre recommandation, mieux vaut éviter de changer l'intégralité de vos devises étrangères en roupies des Seychelles, mais les échanger au fur et à mesure, en fonction de vos besoins.

Il vous est également déconseillé de changer vos devises étrangères illégalement avec des commerçants qui ne sont pas habilités à le faire, mais en revanche, de passer par les banques, les hôtels ou les bureaux de change des aéroports.

Ne changez pas votre argent illégalement auprès de courtiers non habilités, adressez-vous plutôt à des banques, au réceptionniste de votre hôtel ou à tout bureau de change homologué.

A l'instar de nombreuses destinations touristiques, il vous est recommandé de ne pas vous aventurer seuls dans des lieux isolés, tels que des plages éloignées quand vient la nuit. Si vous avez l'intention de sortir seul, il est plus prudent d'avertir quelqu'un de votre hôtel, de l'endroit où vous vous rendez.

Sachez que le soleil en Seychelles est très fort. Veuillez à ne pas vous exposer sans avoir appliqué sur votre peau une crème de protection adaptée.

Veillez également à ne pas jeter vos déchets. Si vous ne trouvez pas de poubelle à proximité, ramenez-les jusqu'à la base pour vous en débarrasser.

Résistez à l'envie de collectionner les coquillages le long des plages, car ils sont souvent utilisés comme habitation par les Bernard l'ermite. Le ramassage des coquillages est interdit dans les réserves naturelles, les parcs marins et les réserves aux Seychelles. La flore tropicale unique doit conserver sa beauté intacte et s'il est important que vous l'admirez, il est également essentiel qu'elle soit préservée, pour que les autres puissent également l'apprécier. Les éléments de la flore visant à être exportés nécessitent un certificat et un laissez passer officiel d'exportation qui doit être produit, et signalé à l'aéroport international.

Enfin, soyez respectueux de la faune et sensible à la fragilité de la nature. Veuillez à marcher soigneusement sur les récifs et ne pas alimenter les oiseaux, les mammifères, les tortues de terre ou les tortues de mer et ne les dérangent pas sur leurs lieux de reproduction.



OCEANE YACHT

CHARTER

## Télécommunications

Le code téléphonique international pour les Seychelles est le 248.

Les Seychelles sont équipées d'un service moderne et efficace de télécommunications. Actuellement, deux réseaux GSM sont opérationnels, Cable & Wireless et Airtel. Des cabines téléphoniques sont disponibles dans la plupart des régions des Îles intérieures mais les accords internationaux en vigueur entre les Seychelles et un nombre croissant de pays se mobilisent toujours davantage pour fournir des services de plus en plus complets.

Les fournisseurs d'accès Internet, les cyber café, ainsi que les services postaux sont situés dans ou autour du centre de Victoria. De nouveaux cyber café sont ouverts et la plupart se trouvent dans le alentour de Beau Vallon sur l'Île de Mahé, également sur les Îles de Praslin et La Digue. Les services postaux sont également disponibles sur Praslin et La Digue.

Bureau de poste  
Independence Avenue  
PO Box 60

Victoria, Mahé

Telephone : +248 22 52 22 Fax : +248 22 44 17

Email : [seypost@seychelles.net](mailto:seypost@seychelles.net)

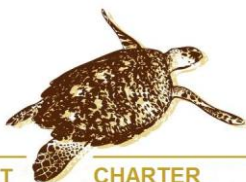
Heure d'ouverture Lun-Ven : 0800hrs-1600hrs Samedis de 0800hrs-1200hrs

## Electricité

Les prises sur nos bateaux sont toutes en 220 V prises Françaises.

Le courant alternatif 220-240 volts 50 Hz, est utilisé aux Seychelles.

Les Seychelles utilisent la prise britannique normalisée de 13 ampères à trois broches de section rectangulaire. Les visiteurs autres que ceux du Royaume-Uni doivent se munir d'adaptateurs.



OCEANE YACHT CHARTER

# Monnaie et Banques

La devise locale est la Roupie Seychelloise qui est divisée en 100 centimes. Il existe des pièces d'une valeur de 5, 10 et 25 sous et de 1, 5 et 10 Roupies. Les billets sont de 5, 10, 25, 50, 100 et 500 Roupies.

Les taux de change figurent sur le site web de la Banque Centrale des Seychelles et sont disponibles dans toutes les banques.

Les banques sont ouvertes de lundi à vendredi de 8H30 à 14H30 et samedi de 8H30 à 11H30. Toutes les banques font des opérations de chèques de voyage et de devises étrangères. Les visiteurs sont priés de présenter leur passeport pour toute opération et des commissions nominales peuvent être retenues. Des services de GAB existent dans toutes les banques principales sur Mahé, Praslin et La Digue et à l'aéroport de Mahé et de Praslin. Veuillez noter que ces derniers fournissent de l'argent en monnaie locale.

Les visiteurs peuvent maintenant payer pour les services et les produits en Roupies Seychelloises. C'est uniquement au visiteur de décider s'il souhaite payer dans une monnaie autre que la Roupie Seychelloise. Les taux de change seront déterminés par le marché et peuvent varier de banque en banque ou dans les différents bureaux de change.

La conversion de devises étrangères en Roupies Seychelloises ne doit se faire que dans les banques, avec les distributeurs agréés ou avec le caissier de l'hôtel ou de la pension de famille. Les visiteurs sont priés de ne changer de l'argent avec aucun individu qui les aborde dans un lieu public car il est fort possible que ces individus soient engagés dans des opérations illégales, probablement avec de la fausse monnaie.

**ATTENTION ! C'est un crime puni par la loi de changer de l'argent avec tout individu ou affaire autre que ceux qui y sont autorisés et qui ont été mentionnés ci-dessus.**

Les cartes de crédit sont généralement acceptées partout aux Seychelles. Pour l'obtention des roupies avec une carte de crédit, il est conseillé de ne changer que ce qui est nécessaire sur une base quotidienne.

Sous réserve de disponibilité dans les différentes banques, les visiteurs qui souhaitent convertir des Roupies Seychelloises en devises étrangères peuvent comparer les prix dans les banques et les bureaux de change afin d'obtenir le meilleur taux.

Pour reconverter les Roupies Seychelloises en devises étrangères à leur départ des Seychelles, les visiteurs devraient être en mesure de présenter à la banque concernée, sur demande, un reçu officiel provenant d'un distributeur agréé.

## Cartes de crédit

Des cartes de crédit Mastercard/Access et Visa sont largement acceptées alors que les Diners Club ou les cartes d'American Express, le sont dans une moindre mesure. Ces cartes peuvent être utilisées pour des services de location de voiture, d'hébergement hôtelier et de restauration, pour lesquels le visiteur sera chargé de payer en devise étrangère. Les magasins et les boutiques acceptant des cartes de crédit seront signalés par un logo spécifique figurant sur leurs portes ou leurs vitrines.

Les banques principales sur Mahé, Praslin et La Digue (et aux aéroports de Mahé et Praslin) sont équipées de distributeurs automatiques où vous pouvez retirer la monnaie locale, la roupie Seychelloise.

# Avitaillement

## MAHE :

### SPAR

Eden Island Piazza

+248 4 34 68 38

Lundi à Samedi 8AM–8PM

Dimanche 9AM–6PM.

### STC Hypermarket

+248 4 285 471

Lundi à Dimanche 9AM – 8PM.

### ISPC Beau Vallon

North Coast Rd

+248 4 247 575

Lundi à Vendredi 9AM–7PM

Samedi 9AM–7PM - Dimanche Closed.

### ISPC SIBA Mahé

+248 4 247 575

Lundi à Vendredi 8AM–5PM

Samedi 8AM–1PM - Dimanche Closed.

## MARCHÉ de Victoria :

Market Street Victoria

Lundi à-vendredi 7h-17h30

Samedi 6h-14h – Dimanche fermé.

## PRASLIN :

### DARLING (5mn From Base)

+248 423 22 69

Baie Sainte-Anne

Lundi à Samedi 7AM–7.30PM

Dimanche 7AM–1PM.

### AJHIT Raj

+248 423 60 50

Baie Sainte-Anne

Lundi à Samedi 8.30AM–1PM

/ 2.30PM – 8PM.

Dimanche 8.30AM–1PM / 5PM – 8PM.

### KANUS SUPERMARKET

Baie Sainte-Anne

Lundi à Jeudi 8.30AM–9PM

Vendredi & Samedi 8.30AM–11PM

Dimanche 9AM to 1PM.

### ISPC Cap Samy

+248 4 236 308

Lundi à Vendredi 9AM–6PM

Samedi 8AM–1PM - Dimanche Closed.

### K.K. THIRUMALAI SUPERMARKET

+248 4 232 245

CÔTE D'OR

Lundi à Jeudi 8AM–9PM

Vendredi & Samedi 8AM–10PM

Dimanche 9AM-1PM / 5PM-8PM

### WHOLE FOODS Market & Cafe

Grand Anse.

+248 4 237 107

Lundi à Dimanche - 10AM–8PM

## LA DIGUE :

### GREGOIRE'S (STC)

+248 4 292 525

Anse La reunion



OCEANE YACHT

CHARTER

# Transports

Le transfert d'Île est possible grâce au développement d'un réseau de transport aérien et maritime régulier, à partir de l'Île principale, Mahé.

## Bus

Sur les Îles principales de Mahé et de Praslin, les déplacements en bus sont facilités car les arrêts d'autobus sont présents sur tous les itinéraires. Sur Mahé le dépôt central d'autobus se trouve à Victoria, et fonctionne de 05h30 à 22H00, bien que le service soit moins fréquent après 18H30. Pour connaître les horaires de passage des bus, vous pouvez consulter un programme détaillé au dépôt d'autobus.

Le Seychelles Public Transport Corporation (SPTC) offre des services de bus sur Mahé et Praslin.

Le SPTC dessert 41 itinéraires à Mahé et emprunte presque toutes les routes carrossables.

Toutes les lignes s'arrêtent à Mahé au Central Bus Terminal à Victoria.

Le service commence à 5h30 et se termine à 19h30.

Le tarif est de 5 SCR par passager.

A Praslin, SPTC dessert 4 itinéraires de 05h30 à 18h30.

## Velos :

Vous pouvez également découvrir les Îles en bicyclette, que vous pourrez facilement louer sur La Digue et sur Praslin, où elles sont largement utilisées comme mode de transport.

## Avions / Hélicoptères :

Air Seychelles propose un service de navette entre Mahé et Praslin, la deuxième plus grande Île des Seychelles. Le vol dure seulement 15 minutes avec une moyenne de 20 vols aller/retour journaliers. Air Seychelles a

également instauré des vols inter Îles, habituellement sur demande des hôtels vers Bird Island, Denis Island, Desroches Island et Alphonse. Le réseau aérien compte également parmi ses membres et Zil Air, une société d'affrètement de vols en hélicoptère spécialisée dans les transferts entre les îles, les excursions et les vols panoramiques spécialement affrétés au-dessus des Seychelles.

## Taxis :

Des taxis indépendants sont disponibles sur Mahé et Praslin, et une poignée le sont sur La Digue. Vous pouvez les héler dans la rue, les prendre aux stations de taxis ou encore téléphoner directement au chauffeur. Il est recommandé de demander le coût préalable de la course si le taxi n'est pas équipé de compteur. Beaucoup de taxis prendront des clients en visites guidées pour un tarif d'ensemble, à négocier avant la course.

## Nous travaillons avec :

### MAHE :

Antony : +248 2 583 191  
Francis : +248 2 51 11 44  
Jim : +248 2 51 37 82  
Ron : +248 2 51 35 94

### PRASLIN :

Ahmed : +248 251 00 49  
Dorina : +248 251 37 14  
Denis : +248 252 40 39  
Gerry : +248 251 35 20  
Franky : +248 251 04 63

**Mais vous en trouverez beaucoup d'autres qui font aussi du bon travail.**



## Location de voiture :

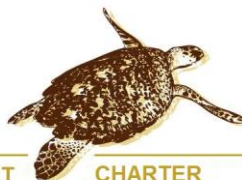
Vous ne trouverez des véhicules à la location que sur Mahé et Praslin avec plusieurs compagnies représentées à l'aéroport international de Mahé et dans les plus grands hôtels. La location de votre véhicule peut également se faire via votre réceptif qui pourra vous réserver le véhicule de votre choix, parmi une large gamme proposée incluant des Mini-mokes, des berlines, des 4 roues motrices, des fourgonnettes ou même des Mercedes avec chauffeur. Un permis de conduire européen ou international en cours de validité est exigé pour toute location de véhicules et la plupart des compagnies vous proposeront un service de livraison et de récupération du véhicule à l'endroit de votre choix. A noter que les véhicules se conduisent à gauche. Pour optimiser la découverte des Îles, un service de guides touristiques est à pied d'œuvre pour vous initier aux nombreux itinéraires de marche ou de randonnée ainsi que les sites les plus intéressants, que vous choisissiez de les explorer à pied ou à bord d'un véhicule confortable.

### MAHE :

Hertz Rent a Car, - + 248 432 24 47  
Roots car - +248 2 62 08 30  
Avis Rent a Car, + 248 422 45 11  
Europcar Tropicar - + 248 37 32 99  
Thrifty Car Hire - + 248 24 70 52

### PRASLIN :

Aventure car hire - +248 252 72 91  
Austral Car Rental, Cote d'Or- + 248 23 20 15  
Bliss Car Hire - +248 2 509 820  
Kato Cars - +248 429 02 92  
Praslin Holidays Car Rental - + 248 423 32 19  
Prestige Car Hire, Grand Anse + 248 23 32 26  
Steppe Cars - + 248 252 50 44  
United Car Rental, - + 248 251 06 37



OCEANE YACHT

CHARTER





# Inter Island Ferry – Cat Rose.

Praslin – Baie Ste Anne Jetty- + 248 423 23 29 / 423 23 94

Praslin -La Digue - Praslin.

## Guide de prix

Tarifs payables en monnaie étrangère comme suit :

Aller simple :

Euro 12 par personne 12 ans et plus.

Euro 6 par personne entre 2 et 11 ans.

Aller-retour :

Euro 22 par personne 2 ans et plus.

Euro 11 par personne entre 2 et 11 ans.

# Cat Cocos

Bureau Mahé : Inter Island Quay, Victoria - + 248 432 48 43 –  
reservation@catcocos.com - www.catcocos.com

Bureau Praslin : Baie Saint Anne Jetty - + 248 23 26 16

Mahe to Praslin Praslin to Mahe.

## Guide de prix

Tarifs payables en monnaie étrangère comme suit :

Economy Class :

Aller simple : Euro 43

Enfant entre 2 et 12 ans : Euro 23

Aller-retour : Euro 86

Enfants entre 2 - 12 ans : Euro 46

Business Class :

Aller simple : Euro 55

Enfants entre 2 - 12 ans : Euro 26

Aller-retour : Euro 110

Enfants 2 - 12 ans : Euro 52

Enfants moins de 2 ans : Gratuits

## Club de Plongée

### MAHE :



Big Blue Divers

Téléphone / Phone : 00248 426 11 06

Mail : [bigblue@seychelles.net](mailto:bigblue@seychelles.net)

Website : [www.bigbluedivers.net](http://www.bigbluedivers.net)



Blue Sea Divers

Téléphone / Phone : 00248 252 60 51

Mail : [contact@blueseadivers.com](mailto:contact@blueseadivers.com)

Website : [www.blueseadivers.com](http://www.blueseadivers.com)

### PRASLIN :



Hawksbill Dive Center

Baie Ste Anne : Jamal Nibourette

Téléphone / Phone : 00248 271 91 50

Mail : [hawksbilldivecenter@yahoo.com](mailto:hawksbilldivecenter@yahoo.com)

Website : [www.hawksbilldivecenter.com](http://www.hawksbilldivecenter.com)



Octopus Diver

Anse Volbert Cote d'Or : Florent Le Bihan

Téléphone / Phone : 00248 423 26 02

Mail : [octopus.seychelles@gmail.com](mailto:octopus.seychelles@gmail.com)

Website : [www.octopusdiver.com](http://www.octopusdiver.com)



## Whitetip Divers

Anse Volbert Cote d'Or : Arnaud Vanacore

Téléphone / Phone : 00248 423 22 82

Mail : whitetipdivers@seychelles.net

Website : [www.whitetipdivers.com](http://www.whitetipdivers.com)

## LA DIGUE :



## Trek Divers

Christophe Condé

Téléphone / Phone : 00248 251 30 66

Website : [www.trekdivers.com](http://www.trekdivers.com)



## Digue

## Azzurra Diving Anse Réunion / La

Téléphone / Phone : 00248 429 25 25

Mail : [azzurra@ladigue.sc](mailto:azzurra@ladigue.sc)

Website : [www.ladigue.sc/azzurra/home.aspx](http://www.ladigue.sc/azzurra/home.aspx)

# PRASLIN

## Restaurants, juste quelques idées .....

## A emporter & à livrer :

La Jetty Port Side Café (Sut la jetée du Catcoco, 5mn de la base)

Oganibar, 5mn de la base a pied.

Jenny's Bakery, Baie ste anne 10 mn à pied.

Coco Rouge, +248 423 22 28 - +248 258 1014 (Fermé le Dimanche, Livraison possible au bateau sur le ponton DYC a Baie Ste Anne).

## Restaurants :

Baie Ste Anne :

Coco Rouge, +248 423 22 28 - +248 258 1014 (Fermé le Dimanche).

Anse Takamaka :

La Buse Restaurant, +248 2711051- +248 423 29 41

Côte d'or (Anse Volbert) :

Les Lauriers, +248 423 22 41 (Buffet Diner, Fermé le Mercredi)

La Pirogue, +248 423 66 77 (Breakfast, lunch & diner 7/7)

La Goulue, +248 423 22 23

Grande Anse

Le paradisiar, +248 423 21 36 (Fermé le lundi)

Grosse Roche, La pointe :

Les Rochers, +248 423 38 03 – +248 251 40 34

(Dîner seulement, Fermé le Dimanche et le Lundi)

Anse Lazio

Bonbon plume (Lunch seulement), +248 423 2136

Le chevalier Bay, +248 423 23 22



# MAHE

## Restaurants, juste quelques idées .....

Eden Piazza :

Bravo : +248 4346020 (Fermé le Dimanche)

The Maharajas +248 2727660 (Open 7/7)

Boardwalk Bar & Grill +248 2515734 (Open 7/7)

Victoria :

Café de l'Horloge +248 4323556 (Town centre)

Marie-Antoinette +248 4266222 (Lunch & dîner, Fermé le Dimanche)

Beauvallon :

Boat House +248 4247898 (Ouvert 7/7)

La Plage restaurant +248 4620240 (Fermé le Mercredi)

La Perle Noire +248 4620220 (Fermé le Dimanche)

Port Glaud :

Del Place Bar & restaurant +248 2814111

Anse Boileau :

Auberge Chez Plume +248 4355050

Anse à la Mouche :

Anchor café/Islander Restaurant : +248 4371289

Anse Takamaka :

Chez Batista +248 4366300.



# Iles privees

## Silhouette

Protégé par la Fiducie protection de la nature des Seychelles, Silhouette reste, un musée vivant de l'histoire naturelle intacte, avec de nombreuses espèces uniques de plantes et d'arbres.

Pour Visiter Silhouette, appeler Dream Yacht Charter 24 h avant votre visite afin que nous réservions pour vous. Arrivée avant 10h. **350Rs Par personne.**

## Cousin

En 1975, il a été déclaré réserve par le gouvernement des Seychelles, d'abord gérée par Birdlife International et maintenant par le groupe local de l'environnement Nature Seychelles.

Des visites sont organisées à partir de 0930hrs à 1200hrs, du lundi au vendredi (fermé le week-end et jours fériés). Arrivée avant 10h. **500 Rs par personne.**

## Grande Sœur

Les îles de Grande Sœur et Petite Sœur sont communément appelées Les îles sœurs.

Situé 6 km au nord-est de voisine de La Digue et à proximité de Félicité Island et de l'Île Cocos, ces deux îles sont un lieu populaire pour les excursions grâce à leurs panoramas spectaculaires sur l'océan et les excellentes possibilités qu'ils offrent pour la randonnée et pique-nique.

Arrivée avant 10h. **500 Rs par personne.**

## Aride

**Aride Island accueil tous les Bateaux, cependant veuillez s'il vous plait noter ce qui suit...**

Aride est ouverte aux visiteurs du Lundi au vendredi.

S'il vous plait arriver à Aride avant 10h du matin. Si vous êtes en retard, téléphoner et nous vous dirons quoi faire. Les boatmen sont aussi vos guides et peuvent ne pas être disponible si vous êtes en retard.

Il est parfois difficile d'accoster sur Aride surtout par vent de Sud Est entre Mai et Septembre. Il est donc préférable de téléphone avant d'envisager votre venue.

Les embarcations doivent s'amarrées aux bouées à l'extrémité du parc marin. Nos boatmen viendrons vous chercher à bord pour vous emmener sur l'île. Ne chercher pas à débarquer seuls ou à nager jusqu'à l'île.

Le prix d'entrée est de **SR650 par personne.** Les enfants de 3-11 ans sont à moitié prix et moins de 3 ans gratuits. Seychellois et résidents sont gratuits sur présentation de la CI. Prévoyez un peu d'argent pour payer le memento. Les fonds servent a la conservation des lieux.

L'île d'Aride est une réserve naturelle importante et unique. La direction se réserve le droit de fouiller les sacs.

Respecter la nature, il est strictement interdit de collecter quoi que ce soit sur l'île.

Il y a un barbecue et un abri pour les visiteurs, mais vous devez apporter votre charbon de bois.

Pensez aussi à prendre assez d'eau pour vos besoins.

Aucun déchet ne doit rester sur l'île.

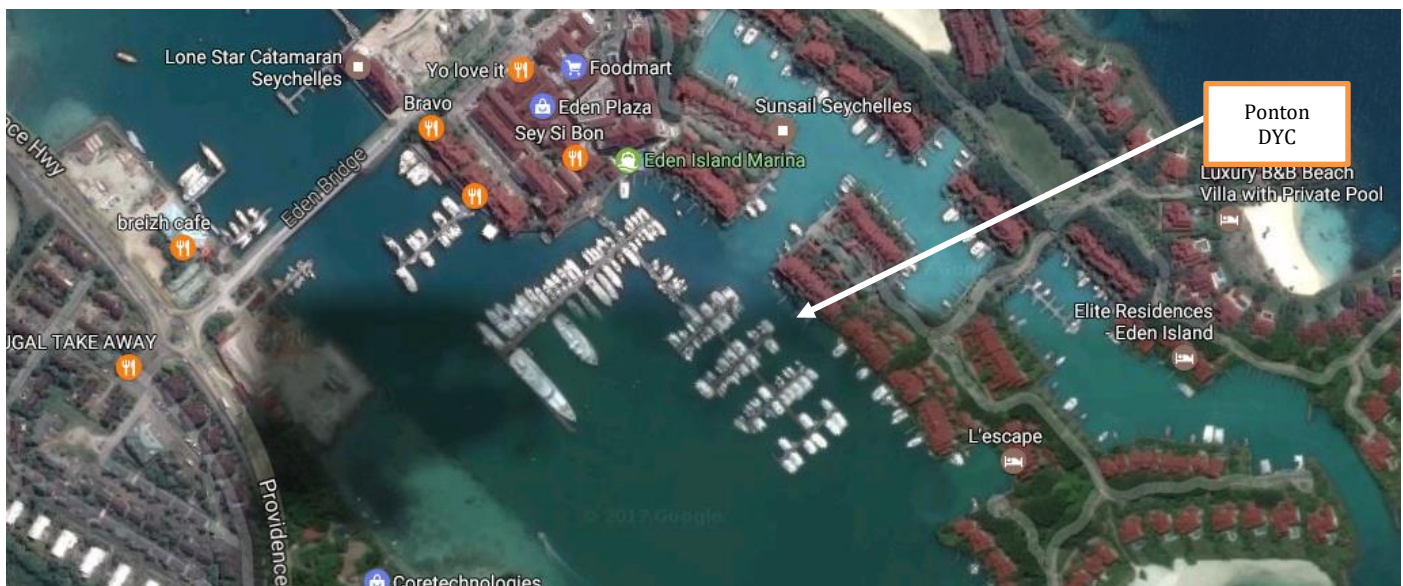


## Petrol Station à Victoria – Mahe :

Tous les bateaux finissants leur croisière à Mahé doivent faire le plein avant d'aller à Eden Island.



## Eden Island :





## Berth Prices & procedure for stop over on our base in Mahe and Praslin.

### Prix et procédure pour les places de port sur nos bases de Mahe et de Praslin.

You must call the base 24h in advance to check availabilities.  
Vous devez contacter nos base 24h à l'avance pour les disponibilités.

### Rates per night / Tarifs par nuit

Le prix Inclus : Eau, électricité, sanitaire / Price includes : Water, Electricity, bathroom

Longueur / Length	Monocoque / Monohull	Catamaran / Multihull
Jusqu'a 40' / Up to 40'	700 Rs / 50 €	900 Rs / 60 €
41' to 44'	900 Rs / 60 €	1000 Rs / 70 €
45' to 52'	1000 Rs / 70 €	1200 Rs / 80 €
53' to 60'	1200 Rs / 80 €	1300 Rs / 90 €
61' to 68'	1300 Rs / 90 €	1400 Rs / 100 €
69' to 76'	1400 Rs / 100 €	1600 Rs / 110 €

VAT included / Taxe Incluse.

### Water / Eau : 250 Rs

Possible de 8am to 4.30 pm.  
No allocated time at the jetty, only time to refill the boat with water.  
Stationnement uniquement le temp de remplir les reservoirs d'eau.

# LA BASE DREAM YACHT DE PRASLIN

Jetty - Baie Ste Anne - Praslin. Seychelles

La base est ouverte de 8h à 17h tous les jours.

+ 248 252 96 60 or + 248 251 96 63

Vous devez contacter la base 24h à l'avance pour les disponibilités.

## Amarrage au ponton :

En faisant face au ponton :

Sur tribord : jeter l'ancre puis reculer pour vous amarrer au ponton.

Sur bâbord : S'amarrer au ponton, puis prendre l'annexe pour passer une aussière entre la bouée.  
et l'avant du bateau.

Attention de bien prendre de la tension dans la chaîne comme dans l'aussière pour  
s'écarter du ponton.

LES POUBELLES NE DOIVENT PAS ETRE LAISSÉES SUR LE PONTON,  
IL Y A UNE ENDROIT PREVU A CET EFFET DERRIERE LE BATIMENT !  
MERCI

Sanitaire disponible. Pas de WIFI.

-----

# LA BASE DREAM YACHT DE MAHE

Dream Yacht Charter Seychelles Suite 211,  
Eden Plaza (1st floor)  
Eden Island - Mahé . Seychelles.

La base est ouverte de 8h à 17h tous les jours

Vous devez contacter la base 24h à l'avance pour les disponibilités.

+ 248 252 96 62 or + 248 252 76 62

Sanitary facilities are available : Code Dièse 4444 Dièse.

You will find also in the marina a shopping mall, restaurants, pubs etc. No WIFI access available.